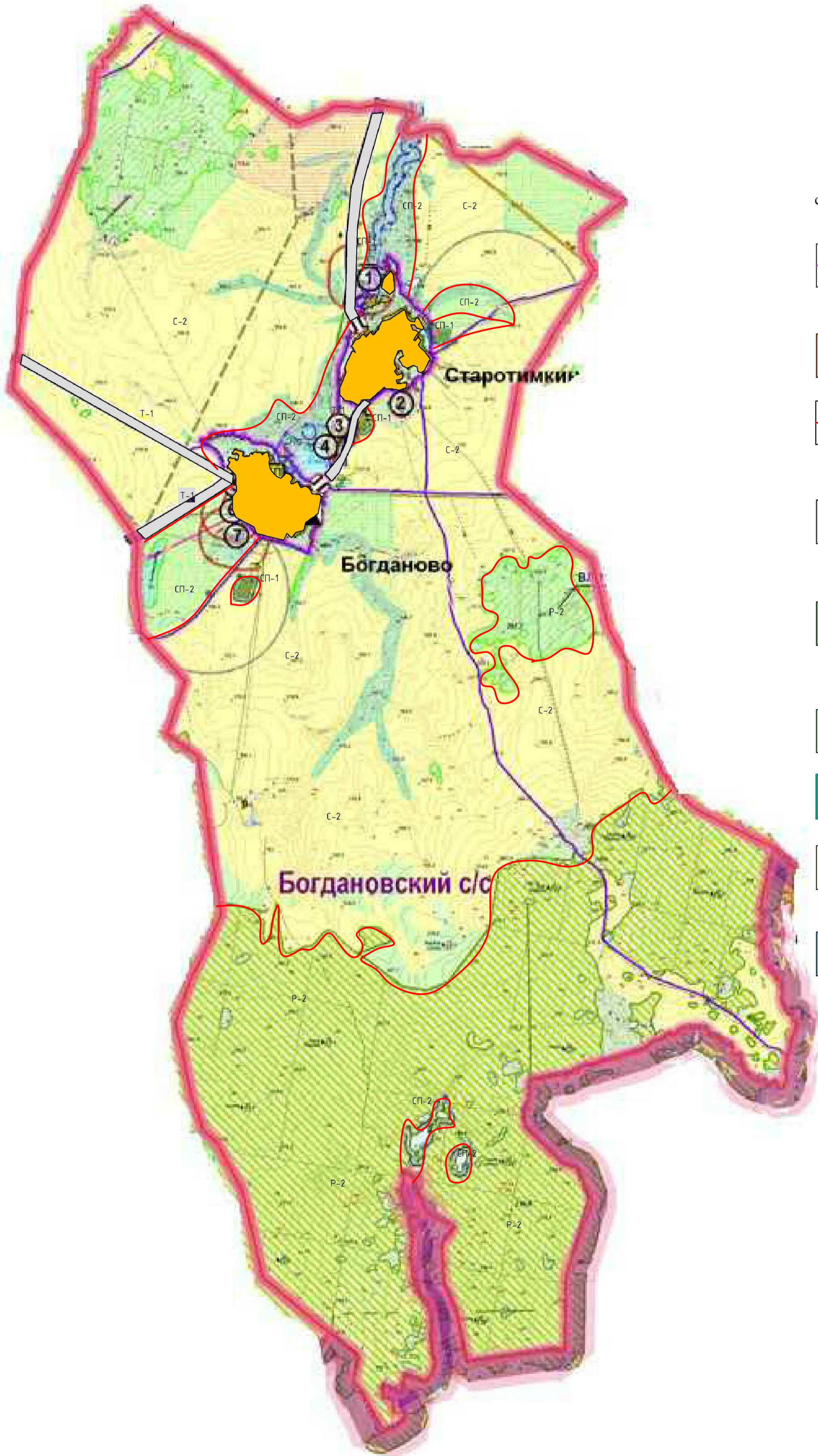



ПРАВИЛА ЗЕМЛЕПОЛЬЗОВАНИЯ И ЗАСТРОЙКИ СЕЛЬСКОГО ПОСЕЛЕНИЯ БОГДАНОВСКИЙ СЕЛЬСОВЕТ МУНИЦИПАЛЬНОГО РАЙОНА БАЛТАЧЕВСКИЙ РАЙОН РЕСПУБЛИКИ БАШКОРТОСТАН

Карта градостроительного зонирования сельского поселения Богдановский сельсовет муниципального района Балтачевский район Республики Башкортостан в части границ зон с особыми условиями использования территории



УСЛОВНЫЕ ОБОЗНАЧЕНИЯ

- с.Богданово - Наименование населенного пункта
-  - Граница населенного пункта
-  - Селитебная территория (Карты градостроительного зонирования на территории населенных пунктов выполнены отдельно)
-  - Граница территориальных зон
- Зоны инженерно-транспортной инфраструктуры**
-  - Зона размещения инженерно-транспортной инфраструктуры (линейных объектов)
- РЕКРЕАЦИОННЫЕ ЗОНЫ**
-  - Зона природных ландшафтов (лесо-лугопарки)
- Зоны специального значения**
-  - Зона водоохранного озеленения
-  - Зона размещения объектов специального назначения (кладбища, территории свалок)
-  - Сельхозугодья (пашни, многолетние насаждения)
- ТЕРРИТОРИИ**
-  - Водные объекты

Создано		Взам. инв. №	
Подпись и дата			
Инв. № подл.			

31-050-2016-ПЗЗ					
Правила землепользования и застройки сельского поселения Богдановский сельсовет муниципального района Балтачевский район Республики Башкортостан					
Изм.	Кол. уч.	Лист	№ док.	Подп.	Дата
Разраб.	Борков				
Проверил	Паревский				
Н. контр.	Мифтахова				
ГИП	Паревский				
Директор	Панов				
сельского поселения Богдановский сельсовет муниципального района Балтачевский район Республики Башкортостан				Стадия	Лист
				ПЗЗ	1
				Листов	1
Карта градостроительного зонирования сельского поселения Богдановский сельсовет муниципального района Балтачевский район Республики Башкортостан в части границ зон с особыми условиями использования территории				000 "СП"	